

**禪**  
KIRIGAMINE ZEN **MSZ-EF**

**Climatizzatori a Parete DC Inverter  
Pompa di calore**





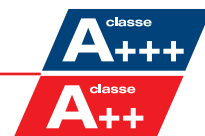
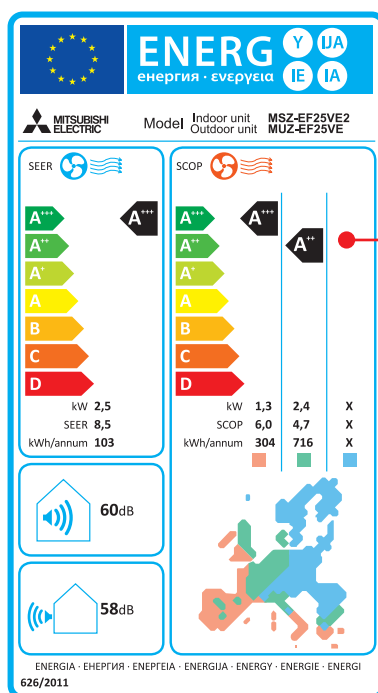
La tua casa ha un'aria più bella. Mitsubishi Electric vi **porta nel mondo della perfezione**, dove benessere, armonia e silenzio convivono in un'unica avvolgente atmosfera: quella di Kirigamine Zen.

Il nuovo climatizzatore che alle grandi prestazioni di **efficienza** e **silenziosità** unisce un **design di ineccepibile eleganza**. Perché forma e sostanza sono parti della stessa perfezione. Con Kirigamine Zen la bellezza è una condizione del benessere.



## Elevata Efficienza Energetica Stagionale

L'economia di esercizio è il grande vantaggio dei climatizzatori Mitsubishi Electric. Grazie all'accurata progettazione di tutti i componenti e l'uso di tecnologie all'avanguardia l'efficienza energetica raggiunge livelli straordinari anche su base stagionale. In modo particolare **la linea MSZ-EF ottiene valori di SEER e SCOP (indici di efficienza stagionale) che le permettono di raggiungere la Classe A+++ in raffreddamento, la Classe A++ in riscaldamento per la zona climatica media e la classe A+++ per la zona climatica calda.**





## Il Massimo del Silenzio per il Massimo del Comfort

La qualità dell'ambiente in cui soggiorniamo dipende anche dal livello di rumore percepito. I climatizzatori Mitsubishi Electric contribuiscono a mantenere il più **elevato comfort** acustico al punto da non accorgersi del loro funzionamento. Attivando la funzione "Silent" sul telecomando, ad esempio durante le ore notturne, il livello sonoro viene ulteriormente ridotto di 3dB(A).

Interno di una carrozza del treno	Interno vettura non rumorosa (40 km/h)	Interno di una biblioteca	Rumore del fruscio delle foglie	Limite dell'udito umano
80dB(A)	60dB(A)	40dB(A)	<b>21dB(A)</b> MSZ-EF	10dB(A)

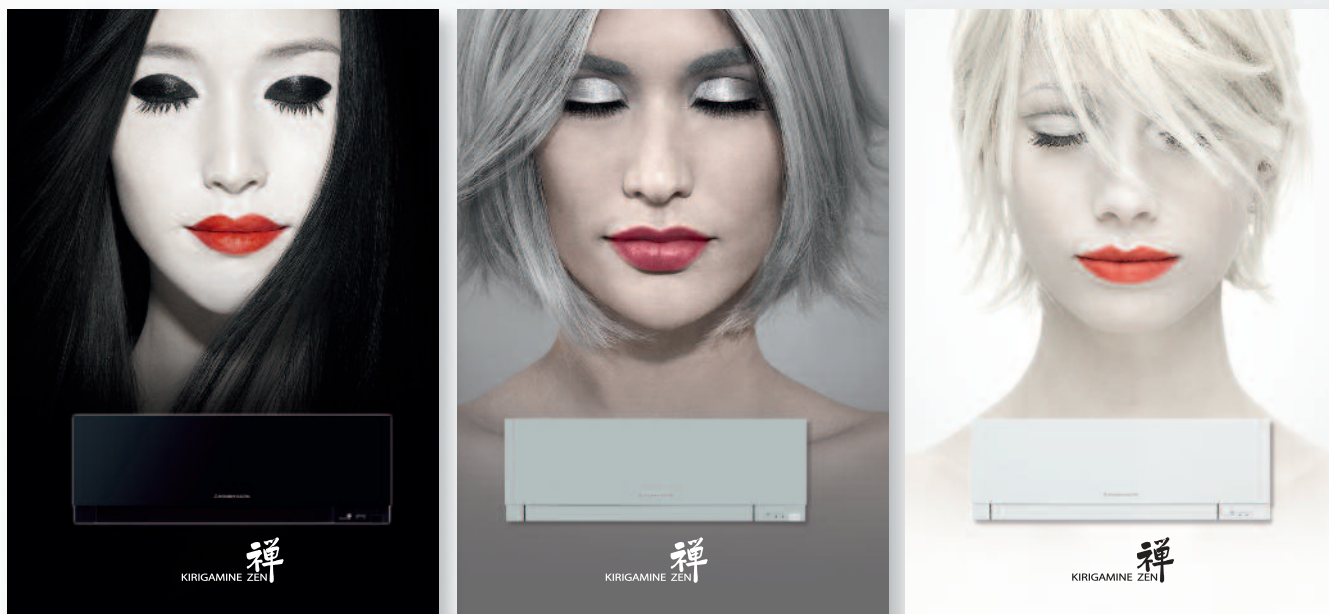
## Timer Settimanale

Comfort programmabile: la temperatura desiderata all'ora desiderata. Grazie al nuovo timer settimanale, provvisto di 4 differenti programmazioni su ciclo giornaliero, è possibile non solo programmare l'accensione e lo spegnimento, ma anche una temperatura differente nel corso della giornata.



I pulsanti esclusivi per l'utilizzo del timer rendono la programmazione semplice e veloce.





Kirigamine Zen.  
La bellezza è una condizione del benessere

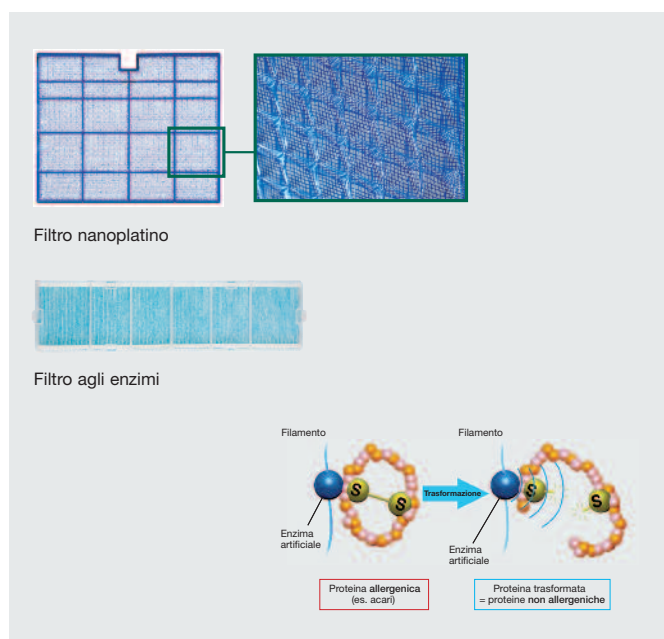
### Filtro Nanoplatino & Filtro agli Enzimi

L'elevato potere ossidante delle **nano-particelle di platino** che costituiscono questo nuovo filtro dell'aria, consente di neutralizzare batteri, virus, allergeni e cattivi odori.

La superficie irregolare del filtro stesso è più efficace nella cattura delle polveri ed una semplice e regolare pulizia lo mantiene in perfetta efficienza per oltre 10 anni.

Il **filtro agli enzimi antiallergie**, fornito a corredo, è in grado di garantire aria ancora più pulita e salubre.

Uno speciale catalizzatore posto sul filamento del filtro cattura e favorisce la decomposizione delle sostanze allergeniche normalmente presenti nelle abitazioni.



**DATI TECNICI**

**Unità interna**



MSZ-EF VEW - Bianco



MSZ-EF VEB - Nero



MSZ-EF VES - Silver

21 dB(A)

**Unità esterna**



MUZ-EF25/35/42VE



MUZ-EF50VE

Unità interne collegabili ai sistemi Multisplit

DC Inverter	Poki-poki motor	Magnete permanente tipo "Rare Earth"	Motore ventilatore a corrente continua
Pulse Amplitude Modulation	Tubazione scanalata	Funzione "Econo Cool"	Deflettore automatico
Filtro agli enzimi anti-allergie	Filtro "Nano Platino"	Oscillazione orizzontale	Ventilatore automatico
Timer settimanale	Commutazione automatica	Auto riavviamento	Raffrescamento a basse temperature
Comando a filo	Centralizzatore ON/OFF	Controllo di gruppo	Collegamento M/Net
Connessione a multisplit	Funzione "I save"	Pulizia facilitata	Auto diagnostica
Richiamo dell'anomalia	Riutilizzo delle tubazioni esistenti	Controllo Wi-Fi	

Accessori	Descrizione	Durata	Serie/Opz.
MAC-2320FT	Filtro elettrostatico antiallergie agli enzimi	12 mesi	Serie
MAC-557IF-E	Interfaccia Wi-Fi	--	Opzionale

			MSZ-EF18VE2	MSZ-EF22VE2	MSZ-EF25VE2	MSZ-EF35VE2	MSZ-EF42VE2	MSZ-EF50VE2	
Unità interna			MSZ-EF18VE2	MSZ-EF22VE2	MSZ-EF25VE2	MSZ-EF35VE2	MSZ-EF42VE2	MSZ-EF50VE2	
Unità esterna			SOLO MULTISPLIT	SOLO MULTISPLIT	MUZ-EF25VE	MUZ-EF35VE	MUZ-EF42VE	MUZ-EF50VE	
<b>Raffreddamento</b>	Capacità nominale (min/max)	T=+35°C	<b>1,8</b>	<b>2,2</b>	<b>2,5 (1,2-3,4)</b>	<b>3,5 (1,4-4,0)</b>	<b>4,2 (0,9-4,6)</b>	<b>5,0 (1,4-5,4)</b>	
	Potenza assorbita nominale	T=+35°C	-	-	0,545	0,910	1,280	1,560	
	Carico teorico (PdesignC)	T=+35°C	-	-	2,5	3,5	4,2	5,0	
	SEER		-	-	8,5	8,5	7,7	7,2	
	Classe di efficienza energetica		-	-	<b>A+++</b>	<b>A+++</b>	<b>A++</b>	<b>A++</b>	
	Consumo energetico annuo <sup>1</sup>	kWh/a	-	-	103	144	192	244	
<b>Riscaldamento Stagione media</b>	Capacità nominale (min/max)	T=+7°C	<b>2,5</b>	<b>3,0</b>	<b>3,2 (1,1-4,2)</b>	<b>4,0 (1,8-5,5)</b>	<b>5,4 (1,4-6,3)</b>	<b>5,8 (1,6-7,5)</b>	
	Potenza assorbita nominale	T=+7°C	-	-	0,700	0,955	1,460	1,565	
	Carico teorico (Pdesignh)	T=-10°C	-	-	2,4	2,9	3,8	4,2	
	SCOP		-	-	4,7	4,6	4,6	4,5	
	Classe di efficienza energetica		-	-	<b>A++</b>	<b>A++</b>	<b>A++</b>	<b>A+</b>	
	Consumo energetico annuo <sup>1</sup>	kWh/a	-	-	716	882	1155	1309	
<b>Riscaldamento Stagione calda</b>	SCOP				6,0	5,7	6,0	5,8	
	Classe di efficienza energetica				<b>A+++</b>	<b>A+++</b>	<b>A+++</b>	<b>A+++</b>	
<b>Unità interna</b>	Dimensioni	A x L x P	299 x 885 x 195	299 x 885 x 195	299 x 885 x 195	299 x 885 x 195	299 x 885 x 195	299 x 885 x 195	
	Pressione sonora (SLo-Lo-Mid-Hi-SHi)	Raffreddamento	dB(A)	21-23-29-36-42	21-23-29-36-42	21-23-29-36-42	21-24-29-36-42	28-31-35-39-42	30-33-36-40-43
		Riscaldamento	dB(A)	21-24-29-37-45	21-24-29-37-45	21-24-29-37-45	21-24-30-38-46	28-30-35-41-48	30-33-37-43-49
	Potenza sonora	Nominale	dB(A)	-	-	60	60	60	60
<b>Unità esterna</b>	Dimensioni	A x L x P	-	-	550 x 800 x 285	550 x 800 x 285	550 x 800 x 285	880 x 840 x 330	
	Pressione sonora	min / max	dB(A)	-	-	47-48	49-50	50-51	52-52
	Potenza sonora	Nominale	dB(A)	-	-	58	61	62	65
<b>Refrigerante (GWP)<sup>2</sup></b>			R-410A (1975)	R-410A (1975)	R-410A (1975)	R-410A (1975)	R-410A (1975)	R-410A (1975)	

<sup>1</sup> Consumo di energia in base ai risultati di prove standard. Il consumo effettivo dipende dalle modalità di utilizzo dell'apparecchio e dal luogo in cui è installato.

<sup>2</sup> La perdita di refrigerante contribuisce al cambiamento climatico. In caso di rilascio nell'atmosfera i refrigeranti con un potenziale di riscaldamento globale (GWP) più basso contribuiscono in misura minore al riscaldamento globale rispetto a quelli con un GWP più elevato. Questo apparecchio contiene un fluido refrigerante con un GWP di 1975. Se 1 Kg di questo fluido fosse rilasciato nell'atmosfera quindi l'impatto sul riscaldamento globale sarebbe 1975 volte più elevato rispetto ad 1 Kg di CO<sub>2</sub>, per un periodo di 100 anni. In nessun caso l'utente deve cercare di intervenire sul circuito refrigerante o di disassemblare il prodotto. In caso di necessità occorre sempre rivolgersi a personale qualificato.



## CLIMATIZZAZIONE

Centro Direzionale Colleoni  
Viale Colleoni, 7 - Palazzo Sirio  
20864 Agrate Brianza (MB)  
tel. 039.60531 - fax 039.6053223  
e-mail: clima@it.mee.com



Attiva il lettore di QR Code  
e scopri la bellezza  
che fa stare bene

[www.mitsubishielectric.it](http://www.mitsubishielectric.it)  
[www.kirigaminezen.it](http://www.kirigaminezen.it)

SEGUICI SU



SCARICA LE  
APP UFFICIALI



**for a greener tomorrow**

Eco-Changes è il motto per l'ambiente del gruppo Mitsubishi Electric ed esprime la posizione dell'azienda relativamente alla gestione ambientale. Attraverso le nostre numerose attività di business diamo un contributo alla realizzazione di una società sostenibile.



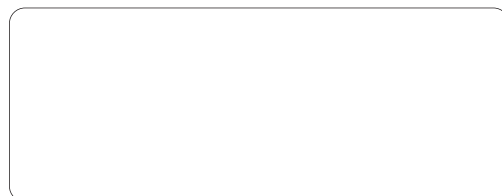
**MSZ-EF**  
**I-1403179 (13403) SOSTITUISCE I-1305179 (13061)**



Mitsubishi Electric si riserva il diritto di modificare  
in qualsiasi momento e senza preavviso i dati del presente stampato.

Ogni riproduzione, anche se parziale, è vietata.

VENDITA INSTALLAZIONE



I-1403179